

本手順書は Windows10 AnyConnect のインストール手順となります。

■Internet Explorer 信頼済みサイトへの登録

1. WEB ブラウザ(Internet Explorer)を起動します。



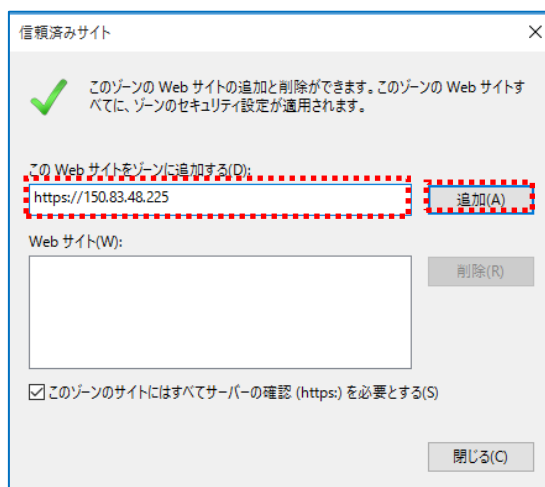
※メニューより[インターネットオプション] をクリックしてください。

2. インターネットオプションが表示されます。



※[信頼済みサイト]を選択し、[サイト]をクリックしてください。

3. 信頼済みサイトが表示されます。

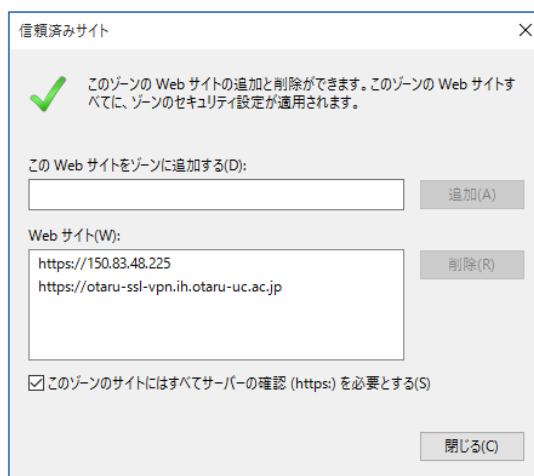


※[この Web サイトをゾーンに追加する] に以下の URL を入力し、[追加]をクリックしてください。

<https://150.83.48.225>

<https://otaru-ssl-vpn.ih.otaru-uc.ac.jp>

4. 以下の通り登録されることを確認します。



※登録されていることを確認後[閉じる] をクリックしウィンドウを閉じてください。

■AnyConnect 初期インストール手順

1. WEB ブラウザにて SSL-VPN サーバーへログインします。
*本手順では Windows Internet Explorer11 にて説明します。
<https://150.83.48.225> or
<https://otaru-ssl-vpn.ih.otaru-uc.ac.jp>



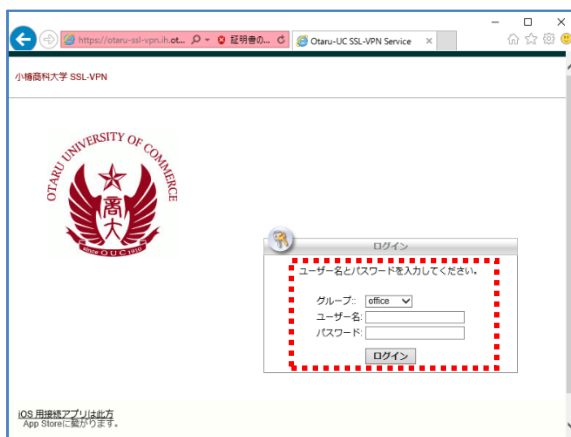
*セキュリティ警告が出た場合、[このサイトの閲覧を続行する (推奨されません)] をクリックします。

2. SSL-VPN サーバーログイン画面が表示されます。
*グループが任意のものになっていることを確認し、ユーザー名とパスワードを入力し [ログイン] をクリックしてください。

職員 : office

学生 : student

教員 : teacher



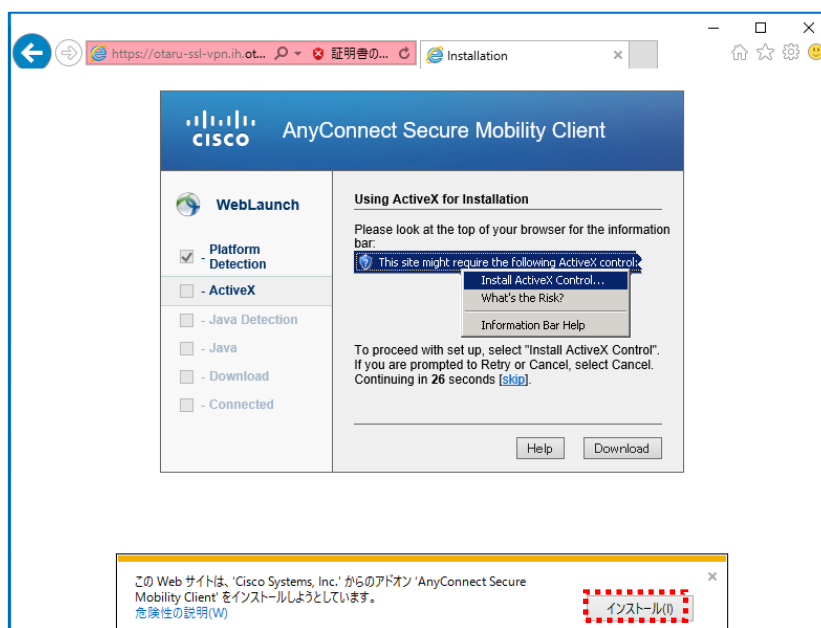
<教職員の場合…>

ユーザ名 : 学内メールアドレスの@の前
パスワード : 学内メールのパスワード

<学生の場合…>

ユーザ名 : g 学生番号
パスワード : 情報処理センターの実習室 PC
利用時のパスワード
※実習室 PC を一度も使用した事がない方は、
あらかじめ実習室 PC でパスワードを設定し
てください。

3. AnyConnect インストーラー実行に対する警告が表示されます。

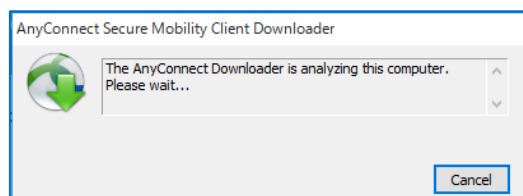


* [インストール] を選択してください。

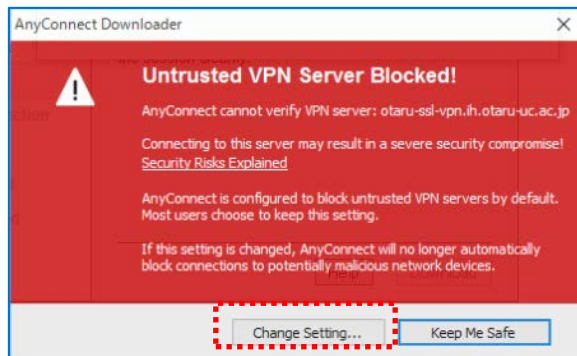
* 下記セキュリティの警告が表示された場合、[インストールする] をクリックしてください。



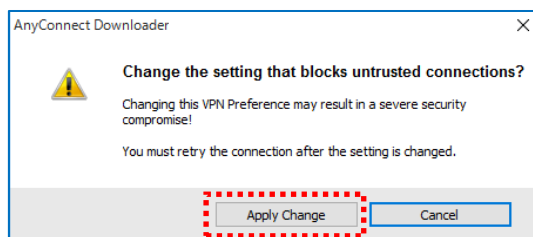
4. インストーラーダウンロードの為の設定のチェックが実施されます。



5. AnyConnect の設定に変更を要する部分がある場合、下記警告が表示されます。

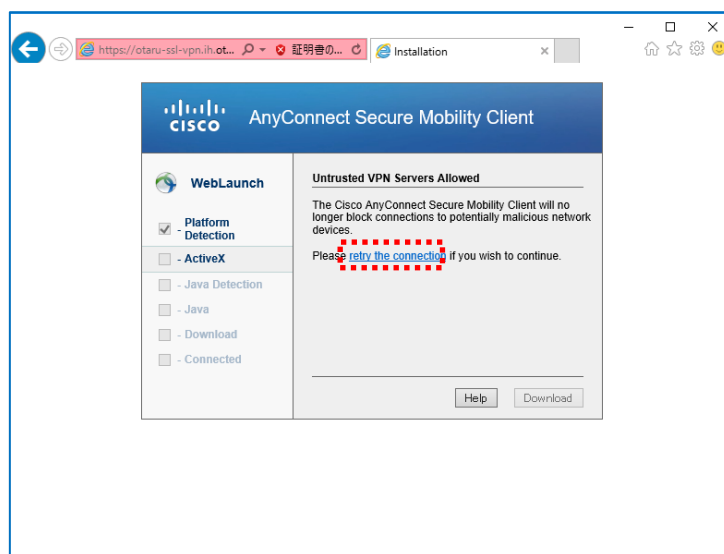


* 上記警告が表示された場合、[Change Setting]をクリックしてください。

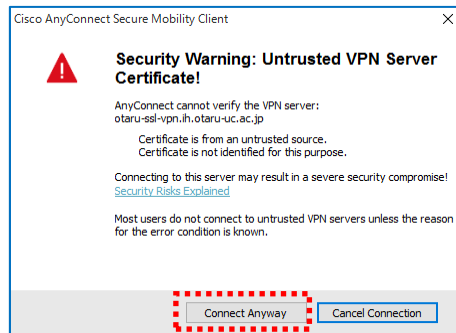
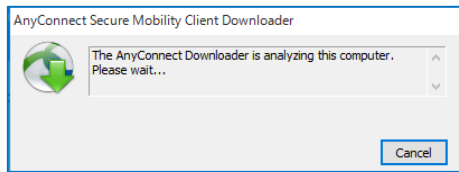


* 上記警告が表示された場合、[Apply Change]をクリックしてください。

6. ブラウザ設定変更後[retry the connection]をクリックし再度、インストーラーのダウンロードを行ってください。

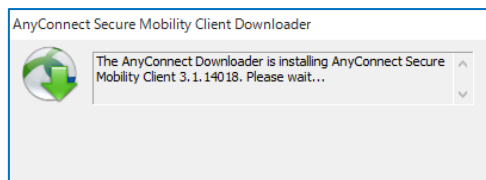


7. 再度 WEB ブラウザの確認が実施されます。

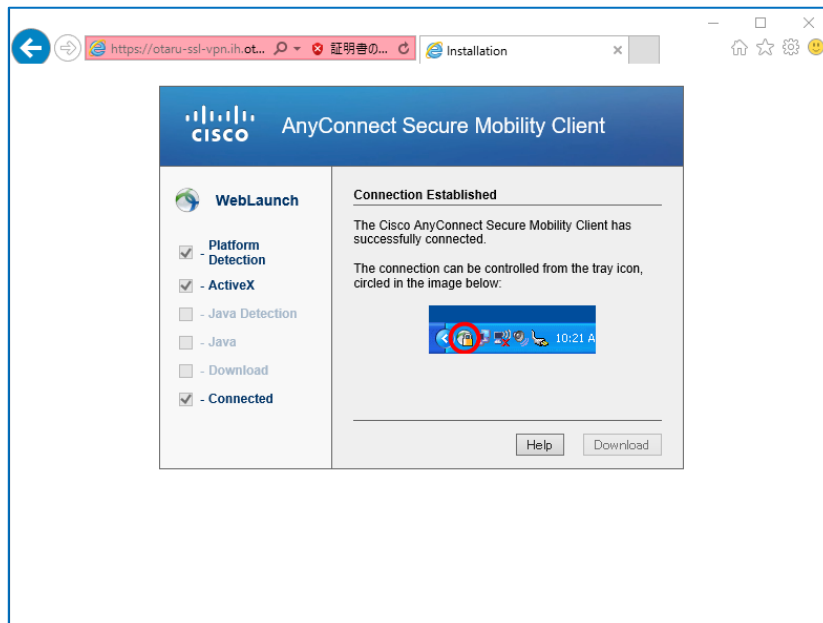


* 上記警告が表示された場合、[Connect Anyway]をクリックしてください。

8. インストーラーのダウンロードが行われます。



9. 下記、画面が表示されインストール完了です。



* タスクトレイに下記アイコンが表示され、[鍵]マークが表示されている事を確認して下さい。



* 以上で初期接続が完了です。

■ 2回目以降の接続手順

1. Cisco AnyConnect アプリケーションを起動し接続する事が可能です。

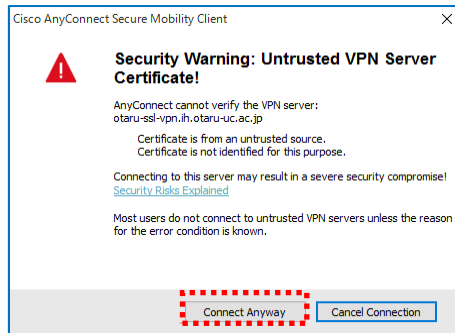
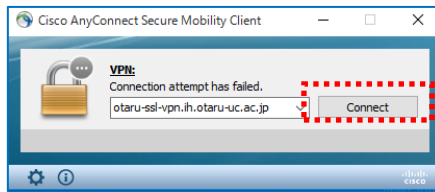
[スタート]>[すべてのプログラム]>[Cisco]

>[Cisco AnyConnect Secure Mobility Client]

>[Cisco AnyConnect Secure Mobility Client]を起動してください。

2. Cisco AnyConnect アプリケーションにて接続先を確認し、[接続]をクリックしてください。

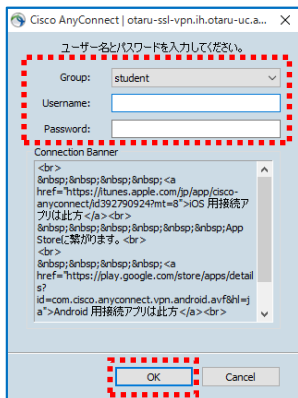
接続先 : [150.83.48.225] or [otaru-ssl-vpn.ih.otaru-uc.ac.jp]



* 上記警告が表示された場合、[Connect Anyway]をクリックしてください。

3. 下記画面にて、グループが任意のものになっていることを確認し、ユーザー名とパスワードを入力し[OK]をクリックしてください。

[グループ:] 職員 : office, 学生 : student, 教員 : teacher



<教職員の場合...>

ユーザ名 : 学内メールアドレスの@の前

パスワード : 学内メールのパスワード

<学生の場合...>

ユーザ名 : g 学生番号

パスワード : 情報処理センターの実習室 PC

利用時のパスワード

※実習室 PC を一度も使用した事がない方は、
あらかじめ実習室 PC でパスワードを設定し
てください。

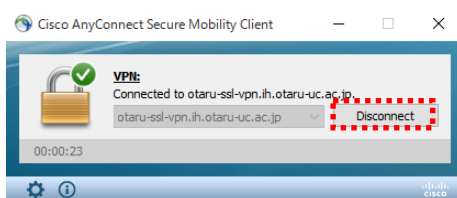
*タスクトレイに下記アイコンが表示され、[鍵]マークが表示されている事を確認して下さい。



*以上で接続が完了です。

■VPN 切断時の操作

1. 常駐アイコンを選択し、[Disconnect]をクリックします。



* ご使用後は、AnyConnect の接続を解除する様お願い致します。